

Romnavn	Kontor Finsk Toll
Romfunksjonsnummer	01.004
Lokaliseringsnivå 1	Kontorareal
<b>RFP Type</b>	Unik
Programmert areal [m²]	9,5

## Beskrivelse

### Funksjonsbeskrivelse (Hensikten med rommet)

Stillekontor med en fast arbeidsplass for Finsk Toll eller tidvis Norsk Toll. Gulvplass til å plassere en feltseng ved nød-overnatting.

### ROMSPESIFIKKE KRAV (TE SKAL MEDTA):

- Vinylgulv og malte gipsplater i farge iht. Designkonseptet
- Innfelte dimbare og sensorstyrte LED paneler i lydabsorberende systemhimlinger.
- Lokal bryter for overstyring.
- Veggkanal med uttak for strøm og data (10 stk. uttak for strøm og 7 stk datauttak (RJ-45 kontakt) hvor 3 skal være Finsk nett, 3 til Norsk nett og 1 til Finsk printer)

### Bygnings og installasjonspåvirkende brukerutstyr som TE skal tilrettelegge for:

Finsk printer, hev/senk-pult, plugg & play for lett tilkobling.

### Opsjon 4 se kap. 1.14 - Høy eikefinérdør med fast sideglassfelt:

TE skal oppgi opsjonspris for levering og montering av høy eikefinérdør ført opp til tak/himling med fast sideglassfelt og eikefinér karm inn mot rommet. Se referansebilde under fra Polmak.



Illustrativt eksempel fra Polmak, Toll (ikke teknisk eller bindende).

## Varme, ventilasjon, kjøling

### Varme og kjøling

Temperatur sommer ☒ **Min. dag** 21 **Max. dag** 26 Temperatur vinter ☒ **Min. natt** 20 **Min. dag** 21

### Luft

Min. friskluftsmengde - annet ☒ 12 m³/h per m²

Romnavn	Kontor Norsk Toll
Romfunksjonsnummer	01.005
Lokaliseringsnivå 1	Kontorareal
<b>RFP Type</b>	Unik
Programmert areal [m²]	9,6

## Beskrivelse

### Funksjonsbeskrivelse (Hensikten med rommet)

Stillekontor med én fast arbeidsplass for norsk toll. Hjørnekontor med utsikt til RV og innkjøring. Gulvplass til å plassere en feltseng ved nød-overnatting.

### ROMSPESIFIKKE KRAV (TE SKAL MEDTA):

- Vinylgulv og malte gipsplater i farge iht. Designkonseptet
- Innfelte dimbare og sensorstyrte LED paneler i lydabsorberende systemhimlinger.
- Lokal bryter for overstyring. .
- Veggkanal med uttak for strøm og data (8 stk. uttak for strøm og 5 stk datauttak (RJ-45 kontakt)

### Bygnings og installasjonspåvirkende brukerutstyr som TE skal tilrettelegge for:

Norsk printer, hev/senk-pult, plugg & play for lett tilkobling.

### Opsjon 4 se kap. 1.14 - Høy eikefinérdør med fast sideglassfelt:

TE skal oppgi opsjonspris for levering og montering av høy eikefinérdør ført opp til tak/himling med fast sideglassfelt og eikefinér karm inn mot rommet. Se referansebilde under fra Polmak.



*Illustrativt eksempel fra Polmak, Toll (ikke teknisk eller bindende).*

## Varme, ventilasjon, kjøling

### Varme og kjøling

Temperatur sommer ☒ **Min. dag** 21 **Max. dag** 26 Temperatur vinter ☒ **Min. natt** 20 **Min. dag** 21

### Luft

Min. friskluftsmengde - annet ☒ 12 m³/h per m²

Romnavn	KO rom
Romfunksjonsnummer	01.008
Lokaliseringsnivå 1	Kontorareal
<b>RFP Type</b>	Unik
Programmert areal [m²]	21,6

## Beskrivelse

### Funksjonsbeskrivelse (Hensikten med rommet)

Området i enden av 2 etasje skal fungere som KO-rom, med 2 faste arbeidsplasser med utsyn til riksveg og innkommende trafikk. Herfra skal operatørene kunne betjene samband, kameraovervåking og skiltgjenkjenning. Rommet skal kunne avdeles med glass-skyvedører og ha innebygget oppbevaring til kontorutstyr, i samme utforming som kjøkken.

### ROMSPESIFIKKE KRAV (TE SKAL MEDTA):

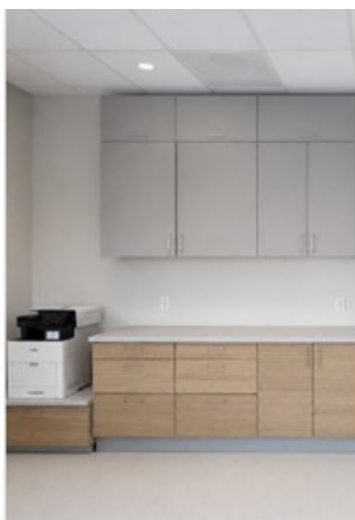
- Vinylgulv og malte gipsplater i farge iht. Designkonseptet
- Innfelte dimbare og sensorstyrte LED paneler i lydabsorberende systemhimlinger.
- Bryter for lokal overstyring.

### Særskilt om EL og data:

- Veggkanal med uttak for strøm og data. Bestykning: 8 stk uttak for strøm og 6 stk uttak for data (RJ-45) for ITV monitører og ANPR-kameraer (skiltgjenkjenning) på KO-pulter.
- Ekstra bestykning stikk (6 stk) og data (8 stk RJ-45) med separat kurs til printer, i/ved oppbevaringsskap der det naturlig kan plasseres printer, makuleringsmaskin og effektkrevende utstyr.
- Touch-panel på KO-rommet, der bruker kan styre temperatur, solavskjerming og belysning for hele bygget.
- Tilrettelegging og montering av 1 stk himlingsmontert ITV-kamera (brukerutstyr)

### Særskilt om fast inventar/ oppbevaringsløsning:

TE skal levere oppbevaringsløsning i KO-rom, tilpasset vegg iht. planskisse, med plass til printer, makuleringsmaskin, kontorrekvisita og arkiv. Innredning skal utføres med benkeskap med skuffer i eikefinér og overskap i varm lys beige/grå tone tilsvarende NCS S2010-Y30R. Overskap skal bygges helt opp til himling/tak for best mulig arealutnyttelse. 1 stk printer skal plasseres på lav hylle på hjul for ergonomisk tilgang. Det skal medtas tilstrekkelig antall stikkontakter over og ved benk for brukerutstyr. Leveres komplett med benkeplate, beslag, innredningstilbehør og ferdig montert løsning. Se referansebilde under.



### Skyvedører:

TE skal levere glass-skyve-/pocketdører med eikefinér karm mellom KO-rom og møte-/spiserom som referansebilde over. Se kap. 2.4.4 Innvendige skyvedører.

### Bygnings og installasjonspåvirkende brukerutstyr som TE skal tilrettelegge for:

1 stk ITV-Kamera, VersaLink Printer, makuleringsmaskin, monitører og skjermer for ITV og ANPR-kameraer. Hev/senk-pulter med plugg & play for lett tilkobling.

## Varme, ventilasjon, kjøling

### Varme og kjøling

Temperatur sommer	<input checked="" type="checkbox"/>	Min. dag 21	Max. dag 26	Temperatur vinter	<input checked="" type="checkbox"/>	Min. natt 20	Min. dag 21
-------------------	-------------------------------------	-------------	-------------	-------------------	-------------------------------------	--------------	-------------

### Luft

Min. friskluftsmengde - annet ☒ 12 m³/h per m²

Romnavn	Arbeidsstasjon
Romfunksjonsnummer	01.009
Lokaliseringsnivå 1	Kontorareal
<b>RFP Type</b>	Unik
Programmert areal [m²]	14,3

### Beskrivelse

#### Funksjonsbeskrivelse (Hensikten med rommet)

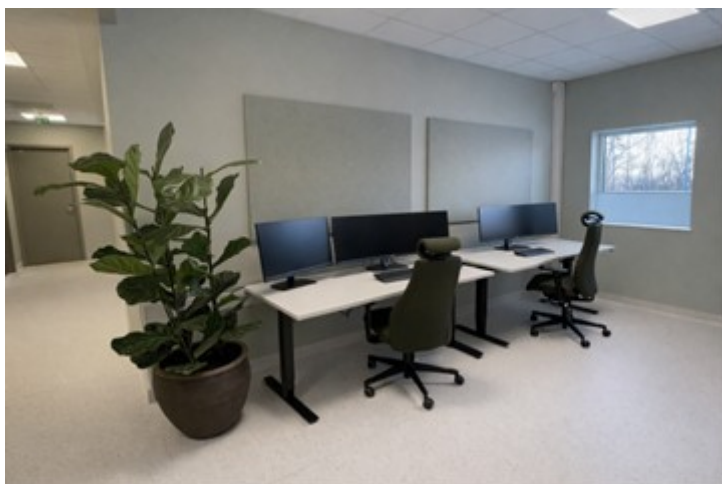
Arbeidsstasjon med "free seating" for 2 personer. Åpent landskap mot korridor og ekspedisjon.

#### ROMSPESIFIKKE KRAV (TE SKAL MEDTA):

- Malte gipsplater og vinylgulv iht. Designkonseptet
- Innfelte dimbare og sensorstyrt LED paneler i lydabsorberende systemhimlinger.
- Lokal bryter for overstyring.
- Spikerslag og tilrettelegging for TV-skjerm/AV-utstyr på vegg med data og strøm. Føringer via himling med HDMI kabel
- Veggkanal med uttak for strøm og data. Bestykning: 8 stk. uttak for strøm og 8 uttak for data (RJ-45) for ITV monitorer og ANPR-kameraer (skiltgjenkjenning) på pult.
- I tillegg skal det medtas 4 datauttak (RJ-45), der 2 monteres i himling med separat kurs til printer til Statsbygg driftspersonell, som har behov for bredbånd for eiendomsnett, separert fra brukers IKT-utstyr.
- 1stk dobbelt IKT punkt (RJ-45) for wifi-aksesspunkt

#### Bygnings og installasjonspåvirkende brukerutstyr som TE skal tilrettelegge for:

Hev/senk-pulter med Plugg & play for lett tilkobling, flatskjerm TV på vegg og AV utstyr.



*Illustrativt eksempel fra Polmak, Toll (ikke teknisk eller bindende).*

### Varme, ventilasjon, kjøling

#### Varme og kjøling

Temperatur sommer ☒ **Min. dag** 21 **Max. dag** 26 Temperatur vinter ☒ **Min. natt** 20 **Min. dag** 21

#### Luft

Min. friskluftsmengde - annet ☒ 12 m³/h per m²

Romnavn	Multikontor/ hvilerom
Romfunksjonsnummer	01.010
Lokaliseringsnivå 1	Kontorareal
<b>RFP Type</b>	Unik
Programmert areal [m²]	9,5

## Beskrivelse

### Funksjonsbeskrivelse (Hensikten med rommet)

Multirom/hvilerom/stillekontor med en arbeidsplass. Gulvplass til å plassere en feltseng ved nød-overnatting.

### ROMSPESIFIKKE KRAV (TE SKAL MEDTA):

- Vinylgulv og malte gipsplater i farge iht. Designkonseptet
- Innfelte dimbare og sensorstyrte LED paneler i lydabsorberende systemhimlinger.
- Lokal bryter for overstyring.
- Veggkanal med uttak for strøm og data (8 stk. uttak for strøm og 7 stk datauttak (RJ-45 kontakt).

### Bygnings og installasjonspåvirkende brukerutstyr som TE skal tilrettelegge for:

Finsk printer, hev/senk-pult, plugg & play for lett tilkobling.

### Opsjon 4 se kap. 1.14 - Høy eikefinérdør med fast sideglassfelt:

TE skal oppgi opsjonspris for levering og montering av høy eikefinérdør ført opp til tak/himling med fast sideglassfelt og eikefinér karm inn mot rommet. Se referansebilde under fra Polmak



*Illustrativt eksempel fra Polmak, Toll (ikke teknisk eller bindende).*

## Varme, ventilasjon, kjøling

### Varme og kjøling

Temperatur sommer ☒ **Min. dag** 21 **Max. dag** 26 Temperatur vinter ☒ **Min. natt** 20 **Min. dag** 21

### Luft

Min. friskluftsmengde - annet ☒ 12 m³/h per m²

Romnavn	Ekspedisjon
Romfunksjonsnummer	02.001
Lokaliseringsnivå 1	Ekspedisjonsareal
<b>RFP Type</b>	Unik
Programmert areal [m²]	17,6

## Beskrivelse

### Funksjonsbeskrivelse (Hensikten med rommet)

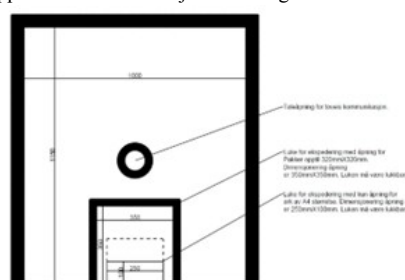
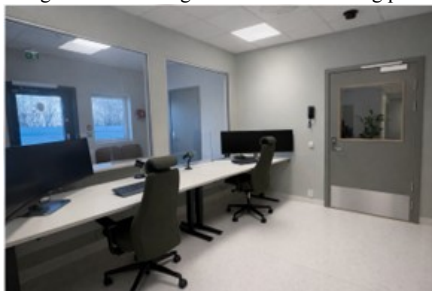
Ekspedisjon med arbeidsplass for to ansatte (finsk og norsk), hvor én plass er universelt utformet. Skranke med glass etablerer skille mellom ansatte og venterom for publikum. Det skal være god sikt til ventearealet for å sikre oversikt og rask deteksjon av uønskede hendelser som varsles via nødnett. Rommet er åpent mot korridor og arbeidsrom, og er ikke definert som fast arbeidsplass.

### ROMSPESIFIKKE KRAV (TE SKAL MEDTA):

- Malte gipsplater og vinylgulv iht. Designkonseptet.
- Innfelte dimbare og sensorstyrte LEDpaneler i lydabsorberende systemhimlinger.
- Lokal bryter for overstyring.
- Veggkanal under skranke, med uttak for strøm og data. Bestykning: 6 stk. uttak for strøm og 8 uttak for data (RJ-45) hvor av 4stk er for Finsk Toll
- Ekstra bestykning i himling ned til vegg der et innebygd multimøbel (opsjon) kan plasseres. Antall stikk (10 stk) og data (6 stk RJ-45) inkl. separat kurs for 2 stk printere (finsk og norsk).

### Særskilt om fast inventar - Innebygd ekspedisjonsskranke:

TE skal levere innebygget ekspedisjonsskranke i eikefinér for 2 arbeidsplasser (norsk og finsk toll), hvor én arbeidsplass skal tilpasses universell utforming på begge sider av skranken. Benkeplate i slitesterkt høytrykkslaminat i farge som harmonerer med eikefinér. Skranke skal adskilles mot publikum med autorisasjonsskille i sikringsglass klasse P2A ført helt opp til tak. Glassfelt skal inkludere hev-/senk-funksjon, taleåpninger for toveis kommunikasjon samt lukkbare ekspedisjonsluker for pakker og dokumenter. Det skal medtas totalt 3 taleåpninger, 3 luker for pakker opptil ca. 320 x 320 mm og 3 luker for dokumenter/A4-format. Leveres komplett med beslag, nødvendige tilpasninger, innfesting og ferdig montert løsning. Se referansebilder og prinsippskisse for autorisasjonsskille i glass under.

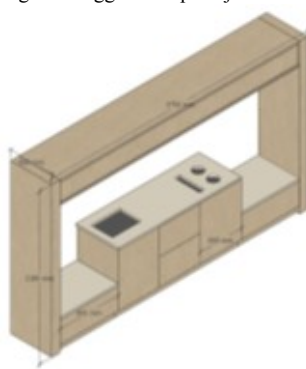


### Bygnings og installasjonspåvirkende brukerutstyr som TE skal tilrettelegge for:

2 stk VersaLink printere for norsk og finsk Toll og en makuleringsmaskin. Hev/senk pulter.

### Opsjon 2. Se kap. 1.14 - Multimøbel i ekspedisjon:

TE skal oppgi opsjonspris på et innrammet multimøbel i eikefinér langs bakveggen i ekspedisjon. Se referansebilde under.



## Varme, ventilasjon, kjøling

### Varme og kjøling

Temperatur sommer ☒ Min. dag 21 Max. dag 26 Temperatur vinter ☒ Min. natt 20 Min. dag 21

### Luft

Min. friskluftsmengde - annet ☒ 12 m³/h per m²



Romnavn	Ekspedisjon venterom
Romfunksjonsnummer	02.008
Lokaliseringsnivå 1	Ekspedisjonsareal
<b>RFP Type</b>	Unik
Programmert areal [m²]	10

## Beskrivelse

### Funksjonsbeskrivelse (Hensikten med rommet)

Venteareal med benk for kunder som skal ekspedere eller fortolle varer, med adkomst fra hovedinngang. Tilgang til publikumstolett og ekspedisjonsskranke (tilrettelagt for universell utforming). Dør inn til admin-del. Rommet benyttes til kortvarig opphold i forbindelse med ekspedering og fortolling, og skal ha sitteplass for inntil 2 personer.

### ROMSPESIFIKKE KRAV (TE SKAL MEDTA):

- Publikumsiden av skranken skal være tilpasset u.u-krav til høyde (Se beskrivelse av skranke under ekspedisjonsrom i RFP).
- Malt robust gips på vegg og gulvfliser iht Designkonseptet
- Innfelte dimbare og sensorstyrt LED paneler i lydabsorberende systemhimlinger.
- Tilrettelegging for data og strøm til digital fortollings-kiosk.
- Spikerslag og tilrettelegging for info TV-skjerm på vegg med data og strøm. Føringer via himling.
- Normal forsyning - antall uttak 6 stk
- Forsyning/uttak data, standard 4 stk
- Porttelefon/ringeanlegg for publikum ute ved inngangsdør til kundeekspedisjon og ved ekspedisjonsskranken.
- Tilrettelegging og montering av 1 stk himlingsmontert ITV-kamera (brukerutstyr).

### Bygnings og installasjonspåvirkende brukerutstyr som TE skal tilrettelegge for:

1 stk ITV-Kamera, info TV-skjerm på vegg, Kiosk-løsning for digital fortolling (Utstyret er på størrelse med en stasjonær PC)



Illustrativt eksempel fra Polmak, Toll (ikke teknisk eller bindende)



## Varme, ventilasjon, kjøling

### Varme og kjøling

Temperatur sommer ☒ **Min. dag** 21 **Max. dag** 26 Temperatur vinter ☒ **Min. natt** 20 **Min. dag** 21

### Luft

Min. friskluftsmengde - annet ☒ 20 m³/h per person

Romnavn	WC Publikum
Romfunksjonsnummer	02.009
Lokaliseringsnivå 1	Ekspedisjonsareal
<b>RFP Type</b>	Unik
Programmert areal [m²]	3,3

### Beskrivelse

#### Funksjonsbeskrivelse (Hensikten med rommet)

Publikum toalett (unisex) for besøkende som skal ekspedere/fortolle varer, tilknyttet ekspedisjon venterom.

#### ROMSPESIFIKKE KRAV (TE SKAL MEDTA):

- Gulvflis, kontrastvegg i flis og malte vegger iht. Designkonseptet
- Vegghengt porselens toalett med innebygd sisterne og vegghengt porselens servant og armatur iht. Designkonsept.
- Innfelte LED paneler i lydabsorberende systemhimlinger.
- 1 stk rund "design vegglampe" ved servant/speil- styres sammen med taklys
- Normal forsyning - antall uttak 2

#### Brukerutstyr:

Toalettgarnityr, knagger, såpe dispensere, tørkepapir avfallsbøtte og rundt speil over servant.



*Illustrativt eksempel fra Polmak, Toll (ikke teknisk eller bindende)*

### Varme, ventilasjon, kjøling

#### Varme og kjøling

Temperatur sommer ☒ **Min. dag** 21 **Max. dag** 26 Temperatur vinter ☒ **Min. natt** 20 **Min. dag** 21

#### Luft

Lufttrykk ☒ lett undertrykk

#### Spesialventilasjon

Avtrekk ☒ 100 m3/h



Romnavn	Visitasjoncelle 1
Romfunksjonsnummer	03.001
Lokaliseringsnivå 1	Visitasjonsareal
<b>RFP Type</b>	Unik
Programmert areal [m²]	5,6

## Beskrivelse

### Funksjonsbeskrivelse (Hensikten med rommet)

Vandalsikkert rom/celle for kroppsvitasjon utført av Toll og er ikke ment som venterom eller lengre opphold. Alle overflater skal være av en kvalitet som tåler desinfisering og hyppig frekvens av renhold. Rommet må sikres for skjulesteder. Overflatene og inventar skal være tette, fastmontert, uten sprekker eller hulrom og skal ikke kunne demonteres.

### ROMSPESIFIKKE KRAV (TE SKAL MEDTA):

Vinylgulv som føres opp på vegg for fuktsikker utførelse. Farge iht. Designkonseptet.

Malte vandalsikre vegger med 13 mm gips (robust gips som ytterste lag) og 12 mm osb. Farge iht. designkonsept.

Fast himling

Ikke termostat eller lysbrytere i rommet for å unngå tukling/hververk. Disse skal opereres fra et ansattområde (f.eks i ekspedisjon). Skal styres med overtidsbryter og kunne stilles inn på SD-anlegget da driftstiden varierer.

Vandalsikkert lysarmatur med uknuselig avdekning, med sensor, for å unngå behov for lysbryter.

Rommet skal ikke ha stikkontakter.

Tilrettelegging og montering av 1 stk ITV-kamera (brukerutstyr) innfelt i fast himling.

### Særskilt for ventilasjon:

Til-/utluftskanaler skal utføres og skjermes slik at det ikke er mulig å skjule gjenstander. Dette kan gjøres med fastmontert småmasket gitterrist med gittermaskene ikke større enn 6mm eller annen type skjerming som er tilpasset ventilasjonen, men som ivaretar kravet om å forhindre skjuling av gjenstander over 6mm i diameter. Ventilasjonsskanaler bør ikke være tilgjengelig i fra ståhøyde uavhengig om dette er på gulv eller benk.

### Særskilt for brann:

Brannvarsler plasseres i avtrekkskanal for unngå hververk.

### Overfallsalarm:

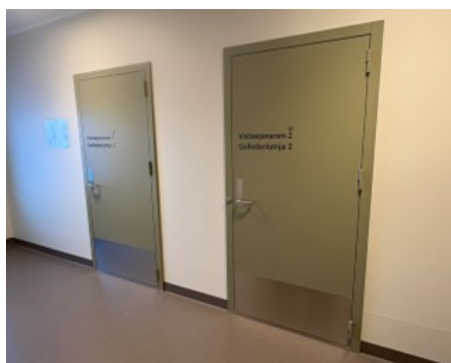
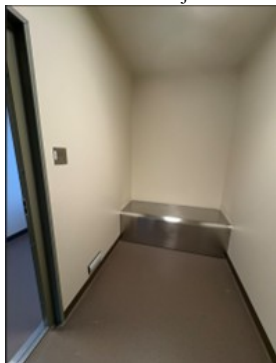
2 stk. sparkelister (lokal overfallsalarm) leveres og monteres på vegg ca. 10 cm over gulv. Sparkelistene skal være minimum 1,0 m lange og plasseres slik at de kan nås fra liggende posisjon på gulvet.

Det skal leveres 1stk vandalsikkert apparat for calling. Ved aktivering skal signal og tale overføres til svarapparat.



### Fast inventar:

TE skal levere en plassbygd vitasjonsbenk i rustfritt stål (uten skarpe kanter og skjulesteder) som skal stå 90° på gulv med høyde 60cm og dybde 50cm i lengde med rommet. Vitasjonsbenk skal fastmonteres.



### Bygnings og installasjonspåvirkende brukerutstyr som TE skal tilrettelegge for:

1 stk ITV-Kamera stot-/vandalsikker

## Varme, ventilasjon, kjøling

### Varme og kjøling

Temperatur sommer ☒ Min. dag 22 Max. dag 26 Temperatur vinter ☒ Min. natt 22 Min. dag 22

### Luft

Min. friskluftsmengde - annet ☒ 12 m³/h per m²

Romnavn	Visitasjoncelle 2
Romfunksjonsnummer	03.002
Lokaliseringsnivå 1	Visitasjonsareal
<b>RFP Type</b>	Unik
Programmert areal [m²]	4,4

## Beskrivelse

### Funksjonsbeskrivelse (Hensikten med rommet)

Vandalsikkert rom/celle for kroppsvitasjon utført av Toll og er ikke ment som venterom eller lengre opphold. Alle overflater skal være av en kvalitet som tåler desinfisering og hyppig frekvens av renhold. Rommet må sikres for skjulesteder. Overflatene og inventar skal være tette, fastmontert, uten sprekker eller hulrom og skal ikke kunne demonteres.

### ROMSPESIFIKKE KRAV (TE SKAL MEDTA):

Vinylgulv som føres opp på vegg for fuktsikker utførelse. Farge iht. Designkonseptet.

Malte vandalsikre vegger med 13 mm gips (robust gips som ytterste lag) og 12 mm osb. Farge iht. designkonsept.

Fast himling

Ikke termostat eller lysbrytere i rommet for å unngå tukling/hververk. Disse skal opereres fra et ansattområde (f.eks i ekspedisjon). Skal styres med overtidsbryter og kunne stilles inn på SD-anlegget da driftstiden varierer.

Vandalsikkert lysarmatur med uknuselig avdekning, med sensor, for å unngå behov for lysbryter.

Rommet skal ikke ha stikkontakter.

Tilrettelegging og montering av 1 stk ITV-kamera (brukerutstyr) innfelt i fast himling.

### Særskilt for ventilasjon:

Til-/utluftskanaler skal utføres og skjermes slik at det ikke er mulig å skjule gjenstander. Dette kan gjøres med fastmontert småmasket gitterrist med gittermaskene ikke større enn 6mm eller annen type skjerming som er tilpasset ventilasjonen, men som ivaretar kravet om å forhindre skjuling av gjenstander over 6mm i diameter. Ventilasjonsskanaler bør ikke være tilgjengelig i fra ståhøyde uavhengig om dette er på gulv eller benk.

### Særskilt for brann:

Brannvarsler plasseres i avtrekkskanal for unngå hververk.

### Overfallsalarm:

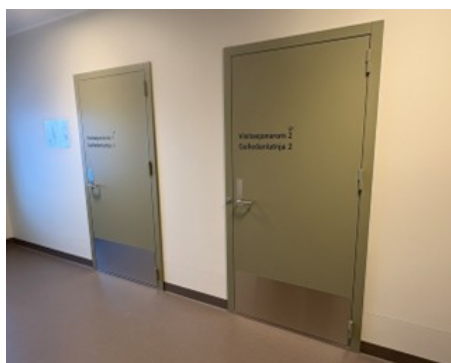
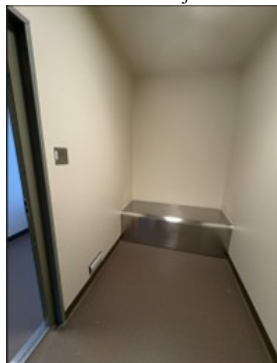
2 stk. sparkelister (lokal overfallsalarm) leveres og monteres på vegg ca. 10 cm over gulv. Sparkelistene skal være minimum 1,0 m lange og plasseres slik at de kan nås fra liggende posisjon på gulvet.

Det skal leveres 1stk vandalsikkert apparat for calling. Ved aktivering skal signal og tale overføres til svarapparat.



### Fast inventar:

TE skal levere en plassbygd vitasjonsbenk i rustfritt stål (uten skarpe kanter og skjulesteder) som skal stå 90° på gulv med høyde 60cm og dybde 50cm i lengde med rommet. Vitasjonsbenk skal fastmonteres.



### Bygnings og installasjonspåvirkende brukerutstyr som TE skal tilrettelegge for:

1 stk ITV-Kamera stot-/vandalsikker

## Varme, ventilasjon, kjøling

### Varme og kjøling

Temperatur sommer ☒ Min. dag 22 Max. dag 26 Temperatur vinter ☒ Min. natt 22 Min. dag 22

### Luft

Min. friskluftsmengde - annet ☒ 12 m³/h per m²

Romnavn	uu-toalett vandalsikkert
Romfunksjonsnummer	03.005
Lokaliseringsnivå 1	Visitasjonsareal
<b>RFP Type</b>	Unik
Programmert areal [m²]	5,1

## Beskrivelse

### Funksjonsbeskrivelse (Hensikten med rommet)

Vandalsikkert HCWC (unisex) i tilknytning til visitasjonsareal. Må tilfredsstille TEK krav til universell utforming. Skal kunne spyles og alle overflater skal være av en kvalitet som tåler desinfisering. Rommet må sikres for skjulesteder. Overflatene og inventar skal være tette, fastmontert, uten sprekker eller hulrom og skal ikke kunne demonteres.

### ROMSPESIFIKKE KRAV (TE SKAL MEDTA):

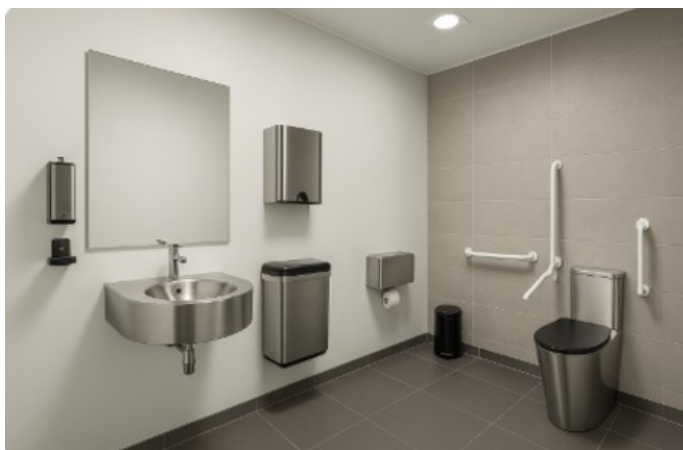
- Gulvflis, kontrastvegg i flis og malte malte vegger iht. Designkonseptet
- Fast himling
- Lysarmatur i vandalsikker utførelse med sensor, for å unngå behov for lysbryter
- Ikke termostat eller lysbrytere i rommet for å unngå hærverk. Disse skal opereres fra et ansattområde (f.eks i ekspedisjon). Skal styres med overtidsbryter og kunne stilles inn på SD-anlegget da driftstiden varierer
- Alarmvarsling/trekkesnor for HC brukere
- Brannvarsler plasseres i avtrekkskanal for unngå hærverk
- Vandalsikkert og gulvmontert HC-toalett med veggmonterte støttestativ, HC servant og integrert speil over servant.

### Særskilt for ventilasjon:

Til-/utluftskanaler skal utføres og skjermes slik at det ikke er mulig å skjule gjenstander. Dette kan gjøres med fastmontert småmasket gitterrist med gittermaskene ikke større enn 6mm eller annen type skjerming som er tilpasset ventilasjonen, for å forhindre skjuling av gjenstander over 6mm i diameter.

### Brukerutstyr:

Sammenleggbart stellebord for barn på vegg, toalettgarnityr, knagger, såpe dispensere, tørkepapir og avfallsbøtt.



Illustrativt eksempel fra Polmak, Toll (ikke teknisk eller bindende).

## Varme, ventilasjon, kjøling

### Varme og kjøling

Temperatur sommer	<input checked="" type="checkbox"/>	Min. dag 21	Max. dag 26	Temperatur vinter	<input checked="" type="checkbox"/>	Min. natt 20	Min. dag 21
-------------------	-------------------------------------	-------------	-------------	-------------------	-------------------------------------	--------------	-------------

### Luft

Lufttrykk	<input checked="" type="checkbox"/> lett undertrykk
-----------	---

### Spesialventilasjon

Avtrekk	<input checked="" type="checkbox"/>	100 m3/h
---------	-------------------------------------	----------

Romnavn	Visitasjonsventerom
Romfunksjonsnummer	03.006
Lokaliseringsnivå 1	Visitasjonsareal
<b>RFP Type</b>	Unik
Programmert areal [m²]	17,6

## Beskrivelse

### Funksjonsbeskrivelse (Hensikten med rommet)

Sluse/venterom i påvente av visitasjon. Rommet skal kunne håndtere periodevis opphold for flere personer samtidig. Alle overflater skal være av en kvalitet som tåler desinfisering og hyppig frekvens av renhold. Rommet sikres for skjulesteder. Overflatene og inventar skal være tette, fastmontert, uten sprekker eller hulrom og skal ikke kunne demonteres.

### ROMSPESIFIKKE KRAV (TE SKAL MEDTA):

- Vinylgulv som føres opp på vegg for fuktsikker utførelse. Farge iht. Designkonseptet.
- Malte vandsikre vegger med 13 mm gips (robust gips som ytterste lag) og 12 mm osb. Farge iht. designkonsept.
- Fast himling
- Ikke termostat eller lysbrytere i rommet for å unngå hærverk. Disse skal opereres fra et ansattområde (f.eks i ekspedisjon). Skal styres med overtidsbryter og kunne stilles inn på SD-anlegget da driftstiden varierer.
- Vandsikker armatur med ukuselig avdekning, med sensor, for å unngå behov for lysbryter.
- Komplett kabling, oppsett og IKT-punkt for 2 stk innebygde ITV-kameraer innfelt i fast himling.
- Normal forsyning - antall uttak 4
- 1 stk vandsikker calling apparat leveres og monteres på vegg (ref. bilde under)
- 1stk dobbelt IKT punkt (RJ-45) for wifi-aksesspunkt



Benkerader i sort plast med plass til totalt 6 ventende. Benkerader boltes fast i gulvet (ref. bilde over).

### Særskilt for ventilasjon:

Til-/utluftkanaler skal utføres og skjermes slik at det ikke er mulig å skjule gjenstander. Dette kan gjøres med fastmontert småmasket gitterrist med gittermaskene ikke større enn 6mm eller annen type skjerming som er tilpasset ventilasjonen, men som ivaretar kravet om å forhindre skjuling av gjenstander over 6mm i diameter. Ventilasjonskanaler bør ikke være tilgjengelig i fra ståhøyde uavhengig om dette er på gulv eller benk.

### Særskilt for brann:

Brannvarsler plasseres i avtrekkskanal for å unngå hærverk.

### Bygnings og installasjonspåvirkende brukerutstyr som TE skal tilrettelegge for:

2 stk ITV-Kamera stot-/vandsikre

## Varme, ventilasjon, kjøling

### Varme og kjøling

Temperatur sommer ☒ **Min. dag** 21 **Max. dag** 26 Temperatur vinter ☒ **Min. natt** 20 **Min. dag** 21

### Luft

Min. friskluftsmengde - annet ☒ 12 m³/h per m²

Romnavn	Garderobe menn
Romfunksjonsnummer	04.001
Lokaliseringsnivå 1	Fellesareal
<b>RFP Type</b>	Unik
Programmert areal [m²]	19,5

## Beskrivelse

### Funksjonsbeskrivelse (Hensikten med rommet)

Garderobe for menn med adkomst til WC, dusj og korridor. Garderoben skal ha 8 stk garderobeskap per garderobe (totalt 16 stk), tilpasset oppbevaring av arbeidsklær, yttertøy, verneutstyr og sko.

### ROMSPESIFIKKE KRAV (TE SKAL MEDTA):

- Gulvflis og malte gipsvegger iht. designkonsept.
- Innfelte LED-paneler i lydabsorberende systemhimling.
- 2 stk veggmonterte "design vegglamper" ved speil, styrt sammen med takbelysning.
- Normalforsyning: 4 stk stikkontakter, hvorav 2 stk plasseres ved speil for hårføner/barbermaskin eller tilsvarende.

### Særskilt om garderobeskap med avtrekk:

TE skal levere 8 stk garderobeskap per garderobe (totalt 16 stk) av type «politiskap» eller tilsvarende, tilpasset oppbevaring og ventilert tørking av arbeidsklær. Skapene skal være doble stålskap med skohylle, uttrekkbar sittebenk og oppbevaringsrom under. Inne i skapet skal det være garderobestang, to stk. flyttbare hyller i skapet, samt dørhengt hylle. Ca. mål på skap: B: 1000 mm x D: 650mm x H: 2200 mm. Farge RAL 7033 eller tilsvarende. Alle skap skal tilkobles ventilasjonsanlegg med dimensjonerende avtrekksmengde på ca. 15 m³/t per skap, tilpasset valgt skapløsning.

### Brukerutstyr:

Helfigur speil



*Illustrativt eksempel fra Polmak, Toll (ikke teknisk eller bindende).*

## Varme, ventilasjon, kjøling

### Varme og kjøling

Temperatur sommer ☒ **Min. dag** 23 **Max. dag** 26 Temperatur vinter ☒ **Min. natt** 23 **Min. dag** 23

### Spesialventilasjon

Avtrekk ☒ avtrekk i skap

Romnavn	Garderobe kvinner
Romfunksjonsnummer	04.002
Lokaliseringsnivå 1	Fellesareal
<b>RFP Type</b>	Unik
Programmert areal [m²]	20,5

## Beskrivelse

### Funksjonsbeskrivelse (Hensikten med rommet)

Garderobe for kvinner med adkomst til WC, dusj og korridor. Garderoben skal ha 8 stk garderobeskap per garderobe (totalt 16 stk), tilpasset oppbevaring av arbeidsklær, yttertøy, verneutstyr og sko.

### ROMSPESIFIKKE KRAV (TE SKAL MEDTA):

- Gulvflis og malte gipsvegger iht. designkonsept.
- Innfelte LED-paneler i lydabsorberende systemhimling.
- 2 stk veggmonterte "design vegglamper" ved speil, styrt sammen med takbelysning.
- Normalforsyning: 4 stk stikkontakter, hvorav 2 stk plasseres ved speil for hårføner/barbermaskin eller tilsvarende.
- 1stk dobbelt datapunkt (RJ-45) for wifi-aksesspunkt

### Særskilt om garderobeskap med avtrekk:

TE skal levere 8 stk garderobeskap per garderobe (totalt 16 stk) av type «politiskap» eller tilsvarende, tilpasset oppbevaring og ventilert tørking av arbeidsklær. Skapene skal være doble stålskap med skohylle, uttrekkbar sittebenk og oppbevaringsrom under. Inne i skapet skal det være garderobestang, to stk. flyttbare hyller i skapet, samt dørhengt hylle. Ca. mål på skap: B: 1000 mm x D: 650mm x H: 2200 mm. Farge RAL 7033 eller tilsvarende. Alle skap skal tilkobles ventilasjonsanlegg med dimensjonerende avtrekksmengde på ca. 15 m³/t per skap, tilpasset valgt skapløsning.

### Brukerutstyr:

Helfigur speil



*Illustrativt eksempel fra Polmak, Toll (ikke teknisk eller bindende).*

## Varme, ventilasjon, kjøling

### Varme og kjøling

Temperatur sommer ☒ **Min. dag** 23 **Max. dag** 26 Temperatur vinter ☒ **Min. natt** 23 **Min. dag** 23

### Spesialventilasjon

Avtrekk ☒ avtrekk i skap

Romnavn	Dusj kvinner
Romfunksjonsnummer	04.003
Lokaliseringsnivå 1	Fellesareal
<b>RFP Type</b>	Unik
Programmert areal [m²]	3,4

### Beskrivelse

#### Funksjonsbeskrivelse (Hensikten med rommet)

Dusj- og omkleddingsrom tilknyttet garderobe. Dusjsonen skal adskilles med doble glassdører for å hindre vannsprut, og omkleddingssonen skal ha frostet glassdør mot garderoben.

#### ROMSPESIFIKKE KRAV (TE SKAL MEDTA):

- Våtrom med sluk i gulv.
- Fliser på gulv og vegger iht. Designkonsept.
- Dusjarmatur iht. Designkonsept.
- Innfelte LED paneler eller downlights i lydabsorberende systemhimlinger.
- Doble glassdører i dusjen, og enkel frostet glassdør mot garderobe.



*Illustrativt eksempel fra Polmak, Toll (ikke teknisk eller bindende).*

### Varme, ventilasjon, kjøling

#### Varme og kjøling

Temperatur sommer	<input checked="" type="checkbox"/>	Min. dag 23	Max. dag 26	Temperatur vinter	<input checked="" type="checkbox"/>	Min. natt 23	Min. dag 23
-------------------	-------------------------------------	-------------	-------------	-------------------	-------------------------------------	--------------	-------------

#### Spesialventilasjon

Avtrekk	<input checked="" type="checkbox"/>	100 m³/h per dusjnisje
---------	-------------------------------------	------------------------



Romnavn	Dusj menn
Romfunksjonsnummer	04.004
Lokaliseringsnivå 1	Fellesareal
<b>RFP Type</b>	Unik
Programmert areal [m²]	3,4

### Beskrivelse

#### Funksjonsbeskrivelse (Hensikten med rommet)

Dusj- og omkleddingsrom tilknyttet garderobe. Dusjsonen skal adskilles med doble glassdører for å hindre vannsprut, og omkleddingssonen skal ha frostet glassdør mot garderoben.

#### ROMSPESIFIKKE KRAV (TE SKAL MEDTA):

- Våtrom med sluk i gulv.
- Fliser på gulv og vegger iht. Designkonsept.
- Dusjarmatur iht. Designkonsept.
- Innfelte LED paneler eller downlights i lydabsorberende systemhimlinger.
- Doble glassdører i dusjen, og enkel frostet glassdør mot garderobe.



*Illustrativt eksempel fra Polmak, Toll (ikke teknisk eller bindende).*

### Varme, ventilasjon, kjøling

#### Varme og kjøling

Temperatur sommer ☒ **Min. dag** 23 **Max. dag** 26 Temperatur vinter ☒ **Min. natt** 23 **Min. dag** 23

#### Spesialventilasjon

Avtrekk ☒ 100 m³/h per dusjnisje

Romnavn	Renhold/lager
Romfunksjonsnummer	04.005
Lokaliseringsnivå 1	Fellesareal
<b>RFP Type</b>	Unik
Programmert areal [m²]	8,9

## Beskrivelse

### Funksjonsbeskrivelse (Hensikten med rommet)

Bøttekott/renholdsrom i 1 etasje. Rommet skal ha plass til moppevask, vaskemaskin, tørketrommel, vasketralle og lagring av toalett-papir, renholdsprodukter etc.

### ROMSPESIFIKKE KRAV (TE SKAL MEDTA):

- Innfelte LED paneler eller downlights med sensor i lydabsorberende systemhimlinger.
- Overflater iht. Designkonseptet.
- Våtrom med sluk i gulv og vanntett belegg m/oppbrett.
- Utslagsvask i rustfritt stål. Kum med rist for plassering av bøtte
- Opplegg for vaskemaskin og tørketrommel
- Forsyning - antall stikk/uttak 10 stk

### Bygnings og installasjonspåvirkende brukerutstyr som TE skal tilrettelegge for:

Moppevaskemaskin og tørketrommel

### Opsjon 2. Se Kap. 1.14 – Innebygget oppbevaringsløsning renholdsrom:

TE skal oppgi opsjonspris for levering og montering av innebygget oppbevaringsløsning på vaskerom med eikefinérfronter, overskap opp til himling og ergonomisk plassering av vaskemaskin og tørketrommel. Se referansebilde under.



## Varme, ventilasjon, kjøling

### Varme og kjøling

Temperatur sommer ☒ **Min. dag** 21 **Max. dag** 26 Temperatur vinter ☒ **Min. natt** 20 **Min. dag** 21

### Luft

Lufttrykk ☒ lett undertrykk

Min. friskluftsmengde - annet ☒ 10 m³/h per m²

Romnavn	Lager
Romfunksjonsnummer	04.011
Lokaliseringsnivå 1	Fellesareal
<b>RFP Type</b>	Unik
Programmert areal [m²]	2,6

**Beskrivelse****Funksjonsbeskrivelse (Hensikten med rommet)**

Lite lagerrom med hyllereoler for lagring av dokumenter og materiell i admin. del i 1. etasje.

**ROMSPESIFIKKE KRAV (TE SKAL MEDTA):**

- Tilstrekkelig antall stikkontakter (230V).
- LED armaturer i tak med sensorstyring.
- 1stk dobbelt datapunkt (RJ-45) for wifi-aksesspunkt

**Brukerutstyr som TE skal tilrettelegge for:**

Hyllereoler

**Varme, ventilasjon, kjøling****Varme og kjøling**

Temperatur sommer	<input checked="" type="checkbox"/>	<b>Min. dag</b> 21	<b>Max. dag</b> 26	Temperatur vinter	<input checked="" type="checkbox"/>	<b>Min. natt</b> 15	<b>Min. dag</b> 19
-------------------	-------------------------------------	--------------------	--------------------	-------------------	-------------------------------------	---------------------	--------------------

**Luft**

Min. friskluftsmengde - annet ☒ 5 m³/h per m²

Romnavn	Kjøkken/møterom
Romfunksjonsnummer	04.013
Lokaliseringsnivå 1	Fellesareal
<b>RFP Type</b>	Unik
Programmert areal [m²]	31,5

## Beskrivelse

### Funksjonsbeskrivelse (Hensikten med rommet)

Møte- og spiserom med kjøkken for daglig bruk av ansatte. Rommet skal primært benyttes til pauser og bespising, men også kunne benyttes til møter og samlinger for hele skift eller flere brukere samtidig ved særskilte anledninger. Plass til 2 bord som kan settes sammen til møtebord for ca. 10 personer.

### ROMSPESIFIKKE KRAV (TE SKAL MEDTA):

- Malte gipsplater og vinylgulv iht. Designkonsept
- Innfelte dimbare og sensorstyrte LED paneler i lydabsorberende systemhimlinger.
- Lokal bryter for overstyring.
- Kursopplegg for punktbelysning til dekorativ pendellampe og julebelysning (brukerutstyr) ved vinduer inkl. styring
- Spikerslag for TV-/AV-utstyr og vegghengte kjøkkenskap.
- TE skal levere glass-skyvedører/pocketdører med karm i eikefinér mellom KO-rom og møte-/spiserom.

### Særskilt om kjøkken:

- TE skal medta komplett kjøkken med hvitevarer for daglig bruk av Tolletatens ansatte, med tilstrekkelig oppbevaring for kjøkkenutstyr og brukerutstyr. Plassering fremgår av planskisse.
- Kjøkkenfronter, materialbruk og fargepalett skal utføres med benkeskap med skuffer i eikefinér og over-/høyskap i varm lys beige/grå tone tilsvarende NCS S2010-Y30R. Overskap og høyskap skal føres helt opp til himling/tak for best mulig arealutnyttelse. Kjøkken og oppbevaringsløsning i KO-rom skal ha tilsvarende uttrykk.
- Alle kjøkkenets komponenter, herunder skrog, fronter, hengsler, skuffer, beslag, foringer, skapsider og sokler, skal være av robust kvalitet beregnet for langvarig og hard bruk, med slitesterke materialer og overflater som muliggjør enkelt renhold og vedlikehold. Beslag og bøylegrep skal ha god gripeevne.
- Benkeplate med oppkant/sprutsikring i slitesterkt høytrykkslaminat i farge som harmonerer med eikefinér, med nedfelt vask/kum i rustfritt stål og kjøkkenarmatur i børstet stål iht. designkonsept.
- Kjøkken skal leveres komplett med avfallsbeholdere, bestikkinnsatser og nødvendig innredningstilbehør.
- Alle tappesteder skal utstyres med serviceventiler og vannsparende armaturer med keramiske skiver. Alt utstyr tilkoblet vannledning skal ha avstengningsventil.
- I etasjeskillere skal det benyttes rustfrie sluk for å ivareta brannkrav.

### Særskilt om kjøkkentechnik:

- Det skal etableres tilstrekkelig antall stikk over benk og ved naturlige plasseringer for kaffetrakter, vannkoker, brødrister og øvrig kjøkkenutstyr, samt separate kurser for hvitevarer og kjøkkenutstyr.
- Det skal tilrettelegges for tilkobling av filtrert/kjølt vann og kullsyresystem ved kjøkkenkran, herunder nødvendig vann, avløp, hulltaking og strøm. Kjøkkenkran og frittstående kullsyretank er brukerutstyr, og det skal avsettes plass til tank i kjøkkenskap.
- Integrert stekeovn, mikrobølgeovn og platetopp.
- Komfyrvakt.
- Kjøkkenvifte med avtrekk (ikke kullfilter).
- Integrert kjøleskap og fryser i høyskap.
- Integrert oppvaskmaskin.
- Waterguard.
- Integrert belysning under overskap.



### Særskilt om EL og data:

- Møtebord skal ha gulvbrønn plassert midt på gulv for uttak av elkraft (4stk) og tele/data (2stk doble RJ45) til bærbar PC, monitor og access pkt. osv). Kabel føres via gulvbrønn under møteromsbord, forlagt i gulv og opp i vegg mot garderobe, med uttak bak skjerm til AV-utstyr (videokonferanse, storskjermer og lyd). Det skal i tillegg være skjult trekkerør ved uttak bak skjerm til et møbel (skap) som rommer HDMI/USB-c switch og klienter.
- 6stk generelle stikk og 4stk doble uttak for tele/data fordelt i rom.
- 2stk datauttak (RJ-45) for IKT bak hver skjerm (2stk).
- 2 stk ekstra datauttak (RJ-45) til Statsbygg driftspersonell, som har behov for bredbånd for eiendomsnett, separert fra brukers IKT-utstyr
- Stikk og uttak til kjøkkenutstyr er beskrevet under kjøkken.
- 1stk dobbelt datapunkt (RJ-45) for wifi-aksesspunkt

### Bygnings- og installasjonspåvirkende brukerutstyr som TE skal tilrettelegge for:

- Flatskjerm og AV-utstyr, kaffetrakter, vannkoker og øvrig kjøkkenutstyr. Tappetårn/kran og kullsyresystem for filtrert/kjølt drikkevann.

**Varme, ventilasjon, kjøling**
**Varme og kjøling**

Temperatur sommer	<input checked="" type="checkbox"/>	<b>Min. dag</b> 21	<b>Max. dag</b> 26	Temperatur vinter	<input checked="" type="checkbox"/>	<b>Min. natt</b> 20	<b>Min. dag</b> 21
-------------------	-------------------------------------	--------------------	--------------------	-------------------	-------------------------------------	---------------------	--------------------

**Luft**

Min. friskluftsmengde - annet	<input checked="" type="checkbox"/>	12 m <sup>3</sup> /h per m <sup>2</sup>
-------------------------------	-------------------------------------	---

**Spesialventilasjon**

Avtrekk	<input checked="" type="checkbox"/>	avtrekk fra komfyr/platetopp
---------	-------------------------------------	------------------------------

Romnavn	uu WC ansatt
Romfunksjonsnummer	04.015
Lokaliseringsnivå 1	Fellesareal
<b>RFP Type</b>	Unik
Programmert areal [m²]	5,7

## Beskrivelse

### Funksjonsbeskrivelse (Hensikten med rommet)

HCWC med sluk i gulv i tilknytning til 2. etasje for ansatte (unisex). Må tilfredsstille TEK krav til universell utforming. HCWC skal tilrettelegges for fremtidig

etablering av universelt utformet dusj.

### ROMSPESIFIKKE KRAV (TE SKAL MEDTA):

- Gulvflis, kontrastvegg i flis og malte vegger iht. Designkonseptet
- Innfelte LED paneler eller downlights i lydabsorberende systemhimlinger Sensorstyrte.
- 1 stk rund "design vegg lampe" ved servant/speil- styres sammen med taklys
- Normal forsyning - antall uttak 4
- Alarmvarsling/trekkesnor for HC brukere
- HC servant og HC-toalett med veggmonterte støttestativ
- Det skal etableres sluk med fall i HCWC for å muliggjøre senere etablering av universelt utformet dusj ved behov.

### Brukerutstyr som skal inn i rommet:

Toalettgarnityr, knagger, såpe dispensere, tørkepapir avfallsbøtte og rundt speil over servant.



*Illustrativt eksempel fra Polmak, Toll (ikke teknisk eller bindende).*

## Varme, ventilasjon, kjøling

### Varme og kjøling

Temperatur sommer	<input checked="" type="checkbox"/>	<b>Min. dag</b> 21	<b>Max. dag</b> 26	Temperatur vinter	<input checked="" type="checkbox"/>	<b>Min. natt</b> 20	<b>Min. dag</b> 21
-------------------	-------------------------------------	--------------------	--------------------	-------------------	-------------------------------------	---------------------	--------------------

### Luft

Lufttrykk	<input checked="" type="checkbox"/> lett undertrykk
-----------	---

### Spesialventilasjon

Avtrekk	<input checked="" type="checkbox"/>	100 m3/h
---------	-------------------------------------	----------

Romnavn	Korridor 1.et
Romfunksjonsnummer	04.016
Lokaliseringsnivå 1	Fellesareal
<b>RFP Type</b>	Unik
Programmert areal [m²]	29,8

## Beskrivelse

### Funksjonsbeskrivelse (Hensikten med rommet)

Korridor 1. etasje for normal horisontal transport /sirkulasjon av personer og varer i bygningen. Areal er ikke er programmert, men vises i planskisse.

### SPESIELLE KRAV TIL DETTE ROMMET (TE SKAL MEDTA), I TILLEGG TIL KRAVSPESIFIKASJONEN:

- Korridorbredde og slagretning på dører mv skal ivareta uu-krav, også ved retningsendringer i korridorløp.
- Korridorer skal ha vinylgulv og malt robust gips iht Designkonseptet

### Særskilt om Elkraft:

- 1 stk 1-fas stikkontakt 16A pr 10 løpemeteter for rengjøring. 8stk IKT uttak for tele/data (RJ45).
- Innfelte LED paneler eller downlights i lydabsorberende systemhimlinger.
- Belysningen oppdeles i fullt lys og nattlys. Nattlyset skal programmeres i samråd med BH / Bruker. Bevegelsesdetektor skal medtas. .
- Tilrettelegging og montering av 1 stk himlingsmontert ITV-kamera (brukerutstyr).
- 1stk dobbelt datapunkt (RJ-45) for wifi-aksesspunkt



*Illustrativt eksempel fra Polmak, Toll (ikke teknisk eller bindende)*

## Varme, ventilasjon, kjøling

### Varme og kjøling

Temperatur sommer	<input checked="" type="checkbox"/>	<b>Min. dag</b> 21	<b>Max. dag</b> 26	Temperatur vinter	<input checked="" type="checkbox"/>	<b>Min. natt</b> 15	<b>Min. dag</b> 21
-------------------	-------------------------------------	--------------------	--------------------	-------------------	-------------------------------------	---------------------	--------------------

### Luft

Min. friskluftsmengde - annet	<input checked="" type="checkbox"/> 5 m³/h per m²
-------------------------------	---



Romnavn	Korridor 2.et
Romfunksjonsnummer	04.017
Lokaliseringsnivå 1	Fellesareal
<b>RFP Type</b>	Unik
Programmert areal [m²]	22

### Beskrivelse

#### Funksjonsbeskrivelse (Hensikten med rommet)

Korridor 2. etasje for normal horisontal transport /sirkulasjon av personer og varer i bygningen. Areal er ikke er programmert, men vises i planskisse.

#### SPEIELLE KRAV TIL DETTE ROMMET (TE SKAL MEDTA), I TILLEGG TIL KRAVSPESIFIKASJONEN:

- Korridorbredde og slagretning på dører mv skal ivareta uu-krav, også ved retningsendringer i korridorløp.
- Korridorer skal ha vinylgulv og malt robust gips iht Designkonseptet

#### Særskilt om Elkraft:

- 1 stk 1-fas stikkontakt 16A pr 10 løpemeteter for rengjøring. 8stk IKT uttak for tele/data (RJ45).
- Innfelte LED paneler eller downlights i lydabsorberende systemhimlinger.
- Belysningen oppdeles i fullt lys og nattlys. Nattlyset skal programmeres i samråd med BH / Bruker. Bevegelsesdetektor skal medtas.
- Stikkontakt/strøm og IKT punkt til utstyr for ladestasjon til samband og nøkkelskap

#### Særskilt om innbygging av integrert brukerutstyr:

I korridor mot garderobe skal TE etablere vegg med innfelt nisje for Toll sitt brukerutstyr, herunder samband/ladepunkt, nøkkelskap og skap for pepperspray. TE skal montere utstyret. Løsningen skal inkludere nødvendige strømuttak, IKT-punkter og bygningsmessige arbeider. Utstyret leveres av bruker. Se ref. bilde under.



### Varme, ventilasjon, kjøling

#### Varme og kjøling

Temperatur sommer ☒ **Min. dag** 21 **Max. dag** 26 Temperatur vinter ☒ **Min. natt** 15 **Min. dag** 21

#### Luft

Min. friskluftsmengde - annet ☒ 5 m³/h per m²

Romnavn	Løfteplattform
Romfunksjonsnummer	04.018
Lokaliseringsnivå 1	Fellesareal
<b>RFP Type</b>	Unik
Programmert areal [m²]	2,9

**Beskrivelse**
**Funksjonsbeskrivelse (Hensikten med rommet)**

Løfteplattform dimensjonert for transport av rullestolbrukere og renholdsvogn. Areal er ikke er programmert, men vises i planskisse. Se kap 6.2.1 *Heiser*

**Varme, ventilasjon, kjøling**
**Varme og kjøling**

Temperatur sommer ☒ **Min. dag** 21 **Max. dag** 26 Temperatur vinter ☒ **Min. natt** 15 **Min. dag** 19

**Luft**

Min. friskluftsmengde - annet ☒ 5 m³/h per m²

Romnavn	Toalett 1.et ansatt
Romfunksjonsnummer	04.020
Lokaliseringsnivå 1	Fellesareal
<b>RFP Type</b>	Unik
Programmert areal [m²]	2,2

### Beskrivelse

#### Funksjonsbeskrivelse (Hensikten med rommet)

Toalettavlukke for ansatte i 1. etasje (unisex).

#### ROMSPESIFIKKE KRAV (TE SKAL MEDTA):

- Gulvflis, kontrastvegg i flis og malte vegger iht. Designkonseptet
- Vegghengt porselens toalett med innebygd susterne og vegghengt porselens servant og armatur iht. Designkonsept.
- Innfelte LED paneler i lydabsorberende systemhimlinger. Sensorstyrt
- 1 stk rund "design vegglampe" ved servant/speil- styres sammen med taklys
- Normal forsyning - antall uttak 2

#### Brukerutstyr:

Toalettgarnityr, knagger, såpe dispensere, tørkepapir avfallsbøtte og rundt speil over servant.



### Varme, ventilasjon, kjøling

#### Varme og kjøling

Temperatur sommer	<input checked="" type="checkbox"/>	Min. dag 21	Max. dag 26	Temperatur vinter	<input checked="" type="checkbox"/>	Min. natt 20	Min. dag 21
-------------------	-------------------------------------	-------------	-------------	-------------------	-------------------------------------	--------------	-------------

#### Luft

Lufttrykk	<input checked="" type="checkbox"/> lett undertrykk
-----------	---

#### Spesialventilasjon

Avtrekk	<input checked="" type="checkbox"/>	100 m3/h
---------	-------------------------------------	----------

Romnavn	WC 2.et menn
Romfunksjonsnummer	04.022
Lokaliseringsnivå 1	Fellesareal
<b>RFP Type</b>	Unik
Programmert areal [m²]	2,3

### Beskrivelse

#### Funksjonsbeskrivelse (Hensikten med rommet)

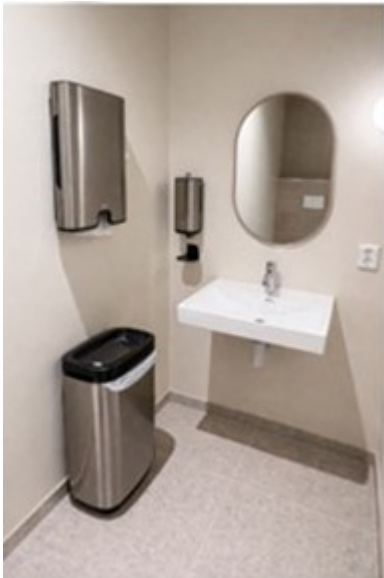
Toalettavlukke for menn i tilknytning til herregarderobe i 2. etg.

#### ROMSPESIFIKKE KRAV (TE SKAL MEDTA):

- Gulvflis, kontrastvegg i flis og malte vegger iht. Designkonseptet
- Vegghengt porselens toalett med innebygd susterne og vegghengt porselens servant og armatur iht. Designkonsept.
- Innfelte LED paneler i lydabsorberende systemhimlinger. Sensorstyrt
- 1 stk rund "design vegglampe" ved servant/speil- styres sammen med taklys
- Normal forsyning - antall uttak 2

#### Brukerutstyr:

Toalettgarnityr, knagger, såpe dispensere, tørkepapir avfallsbøtte og rundt speil over servant.



### Varme, ventilasjon, kjøling

#### Varme og kjøling

Temperatur sommer ☒ **Min. dag** 23 **Max. dag** 26 Temperatur vinter ☒ **Min. natt** 23 **Min. dag** 23

#### Luft

Lufttrykk ☒ lett undertrykk

#### Spesialventilasjon

Avtrekk ☒ 100 m3/h

Romnavn	WC 2.et kvinner
Romfunksjonsnummer	04.023
Lokaliseringsnivå 1	Fellesareal
<b>RFP Type</b>	Unik
Programmert areal [m²]	2,3

### Beskrivelse

#### Funksjonsbeskrivelse (Hensikten med rommet)

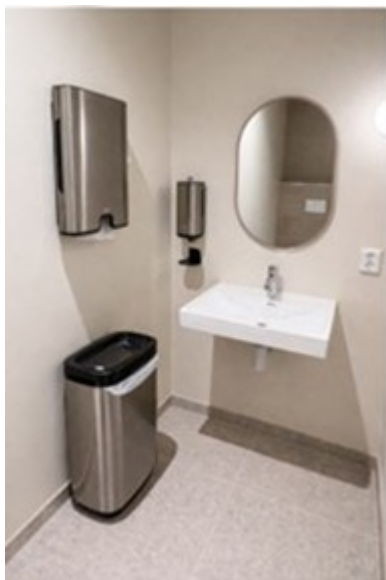
Toalettavlukke for kvinner i tilknytning til damegarderobe i 2. etg.

#### ROMSPESIFIKKE KRAV (TE SKAL MEDTA):

- Gulvflis, kontrastvegg i flis og malte vegger iht. Designkonseptet
- Vegghengt porselens toalett med innebygd sistene og vegghengt porselens servant og armatur iht. Designkonsept.
- Innfelte LED paneler i lydabsorberende systemhimlinger. Sensorstyrt
- 1 stk rund "design vegglampe" ved servant/speil- styres sammen med taklys
- Normal forsyning - antall uttak 2

#### Brukerutstyr:

Toalettgarnityr, knagger, såpe dispensere, tørkepapir avfallsbøtte og rundt speil over servant.



### Varme, ventilasjon, kjøling

#### Varme og kjøling

Temperatur sommer ☒ **Min. dag** 23 **Max. dag** 26 Temperatur vinter ☒ **Min. natt** 23 **Min. dag** 23

#### Luft

Lufttrykk ☒ lett undertrykk

#### Spesialventilasjon

Avtrekk ☒ 100 m3/h

Romnavn	Kontrollhall
Romfunksjonsnummer	05.001
Lokaliseringsnivå 1	Kontrollareal
<b>RFP Type</b>	Unik
Programmert areal [m²]	446

## Beskrivelse

### Funksjonsbeskrivelse (Hensikten med rommet)

Kontrollhall for innendørs inspeksjon og kontroll av modulvogntog, kjøretøy, last og varer under krevende klima- og driftsforhold. Hallen skal legge til rette

for kontrollarbeid som lossing av varer, demontering av kjøretøydeler, bruk av truck, høytrykkspyler og annet kontrollutstyr. Hallen skal også inneholde oppstillingsplasser, beslagsfunksjoner, lagring og arbeidsområder tilknyttet Toll sin operative virksomhet. Automatiske leddporter i hver ende skal muliggjøre enveiskjøring av modulvogntog gjennom bygget.

### ROMSPESIFIKKE KRAV (TE SKAL MEDTA):

- Hallen skal dimensjoneres og innredes slik at truck kan manøvreres rundt modulvogntog og øvrige kjøretøy.
- Kontrollhall skal ha robust betongbrystning/sokkel for sikring mot påkjørsel fra truck og kjøretøy. Betongsokkelen skal være ca. 900 mm høy. Utsatte hjørner og områder skal sikres mot mekanisk skade.
- Gulv skal ha fall mot slukrenner i lengderetningen i området hvor vogntog står ved kontroll. Slukrenner skal ikke plasseres i hjulspor. Slukrenner skal tilkobles oljeutskiller.
- Det skal tilrettelegges for høytrykkspyler med dieselvarmer og veggmontert slangetrommel (brukerutstyr) i kontrollhall og verksted, inkludert nødvendig vannuttak, strøm og eksosavtrekk.
- Tekniske installasjoner skal utføres robust og ryddig, tilpasset industrielt miljø med fare for støt, fukt og mekanisk belastning.

### Særskilt om oppvarming og ventilasjon:

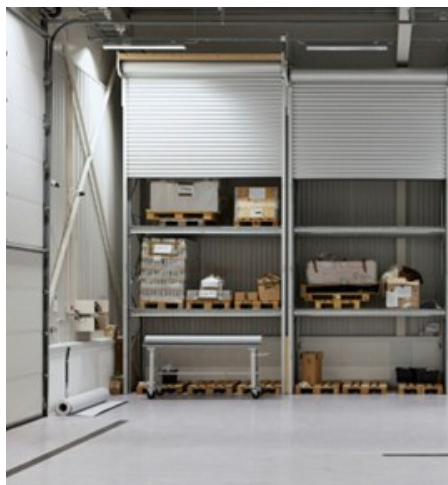
- Kontrollhall og verksted skal ha energieffektiv oppvarming og ventilasjon tilpasset varierende aktivitet, kjøretøytrafikk og portåpning under krevende vinterforhold.
- Varmeanlegget skal dimensjoneres for minimum +16 °C ved utetemperatur -44 °C.
- Oppvarmingsløsningen skal inkludere ventilasjon, luft-/luftvarmepumper, tropevifter og varmluftsgardiner ved porter.
- I tillegg skal det installeres aerotempere for rask oppvarming ved behov. Aerotempere skal dimensjoneres for temperaturøkning på minimum +2 °C/time ved utetemperatur -44 °C.
- Det skal etableres automatikk og lokal manuell overstyring for aktivisering av hurtigoppvarming via aerotempere ved behov.
- Ventilasjonsanlegget i kontrollhall og verksted skal behovsstyres. Ventilasjonen skal automatisk regulere luftmengder ved økt belastning.
- Det skal installeres CO-sensorer (for registrering av for høye eksosmengder) i kontrollhall og verksted. Sensorer og varsling skal kobles mot SD-anlegg. Ved forhøyede CO-nivåer skal det i tillegg gis lokal varsling med lyd- og lyssignal. Varsling skal resettes automatisk når CO-nivået faller under innstilt grenseverdi.

### Særskilt om trykkluftanlegget:

Det skal tilrettelegges med fast røropplegg, uttak og tilkoblinger for trykkluft til pneumatisk verktøy og relevant brukerutstyr i kontrollhall og verksted. Kompressor plasseres i eget innebygget kompressorrom i kontrollhall.

### Særskilt om elkraft:

- Det skal etableres tilstrekkelig antall strøm- og datauttak for drift, kontrollutstyr og ved diverse areal avsatt for ulike formål, samt til brukerutstyr. Veiledende omfang er ca. 30 stk stikk og 13 stk datauttak. Stikk dimensjonert for kjølehengere i nærheten av oppstilling for trailer/vogntog. Noen plasseringer er detaljert under, resterende uttak fordeles i hallen i samarbeid med bruker i detaljprosjektering.
- Tilrettelegging og montering av 3 stk himlingsmontert ITV-kamera (brukerutstyr).
- 3stk dobbelt datapunkt (RJ-45) for wifi-aksesspunkt
- Kabelopplegg skal utføres på kabelstiger/kabelbroer. Lysarmaturer skal monteres i armaturskinner og/eller på kabelbroer. Kontrollhallen skal ha arbeidsplassbelysning på minimum 500 lux, herunder langsgående lyslinjer langs begge sider av oppstillingsplass for vogntog.



Robuste og ryddige tekniske installasjoner og pallereoler, referansebilde fra Polmak

### Særskilt om pallereoler for beslag (Se referansebilde over):

TE skal levere 2 stk innsynstette pallereoler for lagring av beslaglagt materiale. Veiledende størrelse per reol: ca. B: 2880 mm x D: 1100 mm x H: 4500 mm. Reolene skal deles inn i separate «celler» for ulike vaktlag og dimensjoneres for europaller. Reolene skal ha elektrisk jalousiport/rullegitter med adgangskontroll.

**Særskilt om HMS-stasjon (Se referansebilde under):**

HMS-stasjon skal markeres med grønt gulv i samme utførelse som øvrig dekke i kontrollhallen.

Det skal etableres nøddusj og øyeskyller.

Berøringsfri skyllevask i rustfritt stål skal medtas.

Avtrekkskap for farlige stoffer (brukerutstyr) skal ha nødvendig strømtilførsel.

Det skal etableres veggmontert arbeidsbenk i stål, ca. 1,5 m bred, tilpasset skriving av beslagskvitteringer, telefonsamtaler, lading og printer. 6 stk stikkontakter ved arbeidsbenk samt 2 stk datauttak til Vistalink-printer.


**Særskilt om fremtidig palle-/bagasjescanner:**

Det skal tilrettelegges for fremtidig palle-/bagasjescanner type NUCTECHTM CX180180D X-ray Inspection System eller tilsvarende. Det skal tilrettelegges for fremtidig arbeidsplass i tilknytning til scanner med 4 stk stikk og 2 stk datauttak.

**Særskilt om oppstillingsplass for tjenestebiler og snøscooter:**

Det skal avsettes plass for innendørs parkering av 2 stk tjenestebiler og 1 stk snøscooter. Det skal etableres 2 stk veggmonterte ladeuttak for elbil (11–22 kW) med adgangs-/ladesystem. El-fordeling skal ha reservekapasitet for fremtidig lading av el-snøscooter.

**Særskilt om truckoppstilling:**

Det skal etableres 1 stk ladeuttak for truck (400V+N / 32A). Det skal avsettes plass for gaffeltruck med løftekurv (ca. 2 x 6 m), samt lagring av lange gaffler.

**Bygnings og installasjonspåvirkende brukerutstyr som TE skal tilrettelegge for:**

3 stk ITV-kamera, trådløse aksess punkter høytrykkspyler med slangetrommel og dieselvarmer

**Varme, ventilasjon, kjøling**
**Varme og kjøling**

Temperatur sommer	<input checked="" type="checkbox"/>	<b>Min. dag</b> 16	<b>Max. dag</b> 26	Mulighet for overstyring av <input checked="" type="checkbox"/>
Temperatur vinter	<input checked="" type="checkbox"/>	<b>Min. natt</b> 16	<b>Min. dag</b> 16	temperatur

**Luft**

Mulighet for overstyring av ventilasjon ☒

Min. friskluftsmengde - annet ☒ 10 m<sup>3</sup>/h per m<sup>2</sup>



Romnavn	Verksted
Romfunksjonsnummer	05.002
Lokaliseringsnivå 1	Kontrollareal
<b>RFP Type</b>	Unik
Programmert areal [m²]	48

## Beskrivelse

### Funksjonsbeskrivelse (Hensikten med rommet)

Verksted i tilknytning til kontrollhall med løftebukk for kontroll av kjøretøyenes underside, demontering av komponenter, bruk av pneumatisk verktøy og annet kjøretøykontrollutstyr.

### ROMSPESIFIKKE KRAV (TE SKAL MEDTA):

- Kravene skal sees i sammenheng med kontrollhall.
- Deler av verkstedets vegger skal ha betongsokkel/brystning (ca. 900 mm høy). Utsatte hjørner og områder skal sikres mot mekanisk skade. Det skal etableres spikerslag for oppheng av verktøyskap, hyller og brukerutstyr (se planskisse)
- Gulv skal ha fall mot slukrenner ved løftebukk. Slukrenner skal ikke plasseres i hjulspor og skal tilkobles oljeutskiller.
- Det skal etableres servant og utslagsvask i rustfritt stål.
- Tekniske installasjoner skal utføres robust og ryddig på kabelstiger/kabelbroer tilpasset industrielt miljø.
- Det skal tilrettelegges for høytrykkspyler med dieselvarmer og veggmontert slangetrommel (brukerutstyr) i kontrollhall og verksted, inkludert nødvendig vannuttak, strøm og eksosavtrekk.

### Særskilt om trykkluftanlegget:

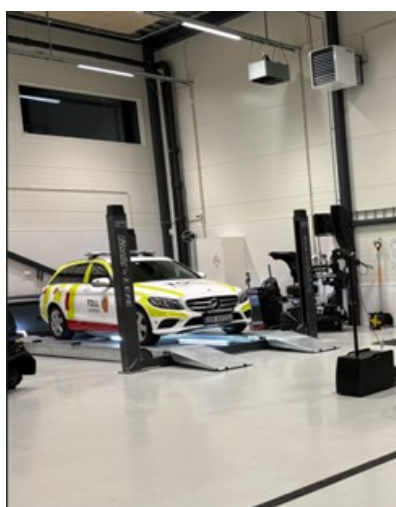
- TE skal medta komplett tilrettelegging for trykkluftanlegg til pneumatisk verktøy og brukerutstyr i verksted og kontrollhall, herunder rørnett, uttak og tilkoblinger. Kompressor med kjøletørke og tank er brukerutstyr og plasseres i eget innebygget kompressorrom over lager i kontrollhall. Det skal tilrettelegges for pneumatisk verktøy og fast røropplegg for trykkluft til brukerutstyr (dekkomleggingsmaskin og avbalanseringsmaskin).

### Særskilt om elkraft:

- Lysarmaturer skal monteres i armaturskinner og/eller på kabelbroer.
- Det skal etableres arbeidsplassbelysning på minimum 500 lux i hele verkstedområdet, herunder ved løftebukk og arbeidsområder. Driftstiden og styring skal avklares med BH/bruker som del av detaljeringsfasen da driftstid for kontroll av kjøretøy varierer.
- Det skal etableres tilstrekkelig antall stikk og datauttak for brukerutstyr og arbeidsområder. Veiledende omfang er ca. 15 stk stikk og 4 stk datauttak.
- Tilrettelegging og montering av 1 stk himlingsmontert ITV-kamera (brukerutstyr).
- 1stk dobbelt IKT punkt (RJ-45) for wifi-aksesspunkt

### Særskilt om løftebukk:

TE skal tilrettelegge for og koordinere montasje og tilkobling av 4-søylers løftebukk for varebiler og personbiler (brukerutstyr levert av bruker/sideentreprise). Løftebukk skal dimensjoneres for minimum 8 tonn. TE skal medta nødvendige tekniske installasjoner, fundamentering, strøm og trykkluft. Endelig type og grensesnitt avklares i detaljprosjektering.



Referansebilder viser løsning fra Polmak Tollstasjon.

### Bygnings og installasjonspåvirkende brukerutstyr som TE skal tilrettelegge for:

1stk ITV-kamera, høytrykkspyler med dieselvarmer og slangetrommel, Kjøretøykontrollutstyr og verkstedutstyr med behov for strøm, trykkluft eller fast tilkobling, eksempelvis dekkmaskin, avbalanseringsmaskin, pneumatisk verktøy og drivstoffpumpe.

**Varme, ventilasjon, kjøling****Varme og kjøling**

Temperatur sommer	<input checked="" type="checkbox"/>	<b>Min. dag</b> 16	<b>Max. dag</b> 26	Mulighet for overstyring av <input checked="" type="checkbox"/>
Temperatur vinter	<input checked="" type="checkbox"/>	<b>Min. natt</b> 16	<b>Min. dag</b> 16	temperatur

**Luft**

Mulighet for overstyring av ☒  
ventilasjon

Min. friskluftsmengde - annet ☒ 10 m3/h per m2

Romnavn	Hundestall
Romfunksjonsnummer	05.003
Lokaliseringsnivå 1	Kontrollareal
<b>RFP Type</b>	Unik
Programmert areal [m²]	9,4

### Beskrivelse

#### Funksjonsbeskrivelse (Hensikten med rommet)

Hundestall for Toll sine tjenestehunder eller dyr i karantene. Rommet skal benyttes til kortvarig opphold for inntil 2 søkshunder i bur. Hundestallen skal være robust, hygienisk og tilpasset spyling, renhold, lukt, fukt og støy.

#### ROMSPESIFIKKE KRAV (TE SKAL MEDTA):

- Våtrom som tåler vannsprut fra spyling. Luktfritt sluk i gulv med renner/rist som ikke skader klør til hundene.
- Gulv med oppbrett og vannfast, sklisikker overflatebehandling med tilsvarende bestandighet som underliggende betong.
- Innfelte LED-armaturer med sensor i lydabsorberende himling.
- Lokal lysbryter for overstyring skal medtas.
- Normalforsyning: 6 stk stikkontakter.
- Tilkobling vann, sluk og opplegg for vaskemaskin.
- Tilrettelegging for og tilkoble hunde-vaskestasjon med elektrisk hev/senk-funksjon, spyleslange og sluk.
- Ventilasjon skal tilpasses lukt, fukt, dyrehold og periodisk opphold av hunder.
- Temperaturkrav for rommet skal følges. Ved behov skal romtemperatur kunne senkes til minimum 16 °C ved bruk av behovsstyrt DX-kjøling med lokal manuell overstyring og tidsstyrt funksjon.
- Separat avtrekk via egen ventilasjonsvifte. Ventilasjon skal være behovsstyrt med lokal manuell overstyring og tidsstyrt funksjon.

#### Bygnings og installasjonspåvirkende brukerutstyr som TE skal tilrettelegge for:

Vaskemaskin til hundeutstyr, og hunde-vaskestasjon til spyling og vask av hund og bur ref. bilde under.



#### Opsjon 3. Se Kap. 1.14 – Innebygde bur og oppbevaring i hundestall:

TE skal oppgi opsjonspris og montering for innebygget 2 stk hundebur og oppbevaringsløsning. Se bilde fra Polmak over.

### Varme, ventilasjon, kjøling

#### Varme og kjøling

Temperatur sommer	<input checked="" type="checkbox"/>	<b>Min. dag</b> 21	<b>Max. dag</b> 26	Mulighet for overstyring av	<input checked="" type="checkbox"/>	16°C
Temperatur vinter	<input checked="" type="checkbox"/>	<b>Min. natt</b> 20	<b>Min. dag</b> 20	temperatur		
				Krav til kjølekilde	<input checked="" type="checkbox"/>	

#### Luft

Mulighet for overstyring av ventilasjon	<input checked="" type="checkbox"/>
Lufttrykk	<input checked="" type="checkbox"/> lett undertrykk
Min. friskluftsmengde - annet	<input checked="" type="checkbox"/> 20 m3/h per m2

#### Spesialventilasjon

Avtrekk	<input checked="" type="checkbox"/>
---------	-------------------------------------

Romnavn	Lager i kontrollhall
Romfunksjonsnummer	05.010
Lokaliseringsnivå 1	Kontrollareal
<b>RFP Type</b>	Unik
Programmert areal [m²]	6,7

**Beskrivelse**
**Funksjonsbeskrivelse (Hensikten med rommet)**

Eget lagerrom i kontrollhall med hyllereoler for lagring av Tollutstyr og øvrig materiell.

**ROMSPESIFIKKE KRAV (TE SKAL MEDTA):**

- Tilstrekkelig antall stikkontakter (230V), estimert 6stk doble uttak for stikk og 4stk doble uttak for IKT.
- LED armaturer i tak med sensorstyring.
- Spikerslag på vegg for innfesting av hyllereoler som vist på planskisse.

**Brukerutstyr som TE skal tilrettelegge for:**

Hyllereoler

**Varme, ventilasjon, kjøling**
**Varme og kjøling**

Temperatur sommer	<input checked="" type="checkbox"/>	<b>Min. dag</b> 16	<b>Max. dag</b> 26	Temperatur vinter	<input checked="" type="checkbox"/>	<b>Min. natt</b> 16	<b>Min. dag</b> 16
-------------------	-------------------------------------	--------------------	--------------------	-------------------	-------------------------------------	---------------------	--------------------

**Luft**

Min. friskluftsmengde - annet ☒ 100 m³/h

Romnavn	Beslagsrom
Romfunksjonsnummer	05.012
Lokaliseringsnivå 1	Kontrollareal
<b>RFP Type</b>	Unik
Programmert areal [m²]	5,1

**Beskrivelse****Funksjonsbeskrivelse (Hensikten med rommet)**

Eget beslagsrom i kontrollhall med safe, våpenskap og 2 stk dypfrysere for til konfiskert mat/kjøttvarer.

**ROMSPESIFIKKE KRAV (TE SKAL MEDTA):**

- Normalforsyning stikk - antall 6 stk
- IKT-uttak - antall 4 stk
- LED armaturer i tak med sensorstyring
- Spikerslag til vegghengt utstyr som vist på planskisse.

**Bygnings og installasjonspåvirkende brukerutstyr som TE skal tilrettelegge for:**

- 2 x dypfryser
- Vegghengt våpenskap
- Vegghengt safe

**Varme, ventilasjon, kjøling****Varme og kjøling**

Temperatur sommer	<input checked="" type="checkbox"/>	<b>Min. dag</b> 16	<b>Max. dag</b> 26	Temperatur vinter	<input checked="" type="checkbox"/>	<b>Min. natt</b> 16	<b>Min. dag</b> 16
-------------------	-------------------------------------	--------------------	--------------------	-------------------	-------------------------------------	---------------------	--------------------

**Luft**

Min. friskluftsmengde - annet ☒ 100 m³/h

Romnavn	Teknisk rom
Romfunksjonsnummer	06.001
Lokaliseringsnivå 1	Teknisk areal
<b>RFP Type</b>	Unik
Programmert areal [m²]	44,8

### Beskrivelse

#### Funksjonsbeskrivelse (Hensikten med rommet)

Avsatt areal til teknisk anlegg i 2. etg. Inngang via mesanin. Areal er ikke er programmert, men vises i planskisse. Se kravspesifikasjon for mer informasjon.

#### SPESIELLE KRAV TIL DETTE ROMMET (TE SKAL MEDTA), I TILLEGG TIL KRAVSPESIFIKASJONEN:

- Tilstrekkelig datapunkter for oppkobling av automatikkanlegget.
- Alle tekniske rom skal ha to datauttak pr. 20. kvadratmeter for IP-kamera og aksesspunkter tilknyttet sprednett for eiendomsdrift.
- Vegghengt rack for SB eiendomsdrift.
- Vegghengt rack til fremtidig utstyr for mobil basestasjon.
- Vanninntak med stoppekran. Stoppekranen plasseres nære der vannrøret kommer inn i bygget.
- Varmtvannsbereder
- Plassering av forbruksvannrenseanlegget
- Vanntett gulv med luktfrittssluk (1:50 fall)
- Veggmontert utslagsvask
- Belysning iht. gjeldende krav.
- 1stk dobbelt datapunkt (RJ-45) for wifi-aksesspunkt
- Stikkontakt på egen kurs og 25mm² jordledning forlagt fra byggets hovedjordskinne.
- TE skal medta komplett tilrettelegging for fremtidig basestasjon/repeater for nødnett, herunder nødvendig strømforsyning, trekkerør, føringsveier, vegghengt rack og gjennomføringer i yttervegg for antennekabling. Det skal også tilrettelegges for fremtidig antennemast på bygg. Endelig løsning og plassering avklares i detaljprosjekteringen.

### Varme, ventilasjon, kjøling

#### Varme og kjøling

Temperatur sommer	<input checked="" type="checkbox"/>	<b>Min. dag</b> 20	<b>Max. dag</b> 26	Temperatur vinter	<input checked="" type="checkbox"/>	<b>Min. natt</b> 20	<b>Min. dag</b> 21
-------------------	-------------------------------------	--------------------	--------------------	-------------------	-------------------------------------	---------------------	--------------------

#### Luft

Min. friskluftsmengde - annet ☒ 10 m³/h per m²

Romnavn	Hovedtavle
Romfunksjonsnummer	06.011
Lokaliseringsnivå 1	Teknisk areal
<b>RFP Type</b>	Unik
Programmert areal [m²]	5,3

### Beskrivelse

#### Funksjonsbeskrivelse (Hensikten med rommet)

Avsatt areal til hovedtavlerom i 1 etg. med inngang fra verksted. Areal er ikke er programmert, men vises i planskisse. Se kravspesifikasjon for mer informasjon.

#### SPESIELLE KRAV TIL DETTE ROMMET (TE SKAL MEDTA), I TILLEGG TIL KRAVSPESIFIKASJONEN:

- "Pent og ryddig" kabelopplegg
- 4 stk data til SB nett og 4 stk stikk i rack
- Dørene på fordelingskap skal kunne åpnes 90 grader, med en fri bredde på min 0,7 m foran skapene
- LED armaturer i tak med sensorstyring
- Eventuell kjøleenhet DX skal dimensjonert for varmeavgivelse fra teknisk utstyr.

### Varme, ventilasjon, kjøling

#### Varme og kjøling

Temperatur sommer	<input checked="" type="checkbox"/>	<b>Min. dag</b> 21	<b>Max. dag</b> 24	Mulighet for overstyring av <input checked="" type="checkbox"/>
Temperatur vinter	<input checked="" type="checkbox"/>	<b>Min. natt</b> 21	<b>Min. dag</b> 21	temperatur
			Krav til kjølekilde	<input checked="" type="checkbox"/> Ved behov



Romnavn	IKT / Toll serverrom
Romfunksjonsnummer	06.012
Lokaliseringsnivå 1	Teknisk areal
<b>RFP Type</b>	Unik
Programmert areal [m²]	5,6

### Beskrivelse

#### Funksjonsbeskrivelse (Hensikten med rommet)

Avsatt areal til IKT/serverrom for norsk og finsk Toll i 1. etg. Areal er ikke er programmert, men vises i planskisse. Se kravspesifikasjon for mer informasjon.

#### SPESIELLE KRAV TIL DETTE ROMMET (TE SKAL MEDTA), I TILLEGG TIL KRAVSPESIFIKASJONEN:

- Ryddig og oversiktlig kabelopplegg.
- God belysning, også inne i rack og skap.
- Kjøleenhet DX dimensjonert for antatt varmeavgivelse av teknisk utstyr på 10kW
- 2 stk separate kurser per rack for finsk og norsk Toll.
- 4 stk separate kurser til adgangskontrollsentral, alarmsentral og øvrig teknisk utstyr i rommet.
- 2stk datauttak (RJ-45) til AAK sentral på vegg.
- 1stk datauttak (RJ-45) til brannsentral på vegg.
- 2stk datauttak (RJ-45) til alarmsentral på vegg.

### Varme, ventilasjon, kjøling

#### Varme og kjøling

Temperatur sommer	<input checked="" type="checkbox"/>	<b>Min. dag</b> 21	<b>Max. dag</b> 23	Mulighet for overstyring av <input checked="" type="checkbox"/>	
Temperatur vinter	<input checked="" type="checkbox"/>	<b>Min. natt</b> 21	<b>Min. dag</b> 21	temperatur	
				Krav til kjølekilde <input checked="" type="checkbox"/>	DX skal opprettholde oppgitt temp.

Romnavn	Sjakt bak uu-toalett
Romfunksjonsnummer	06.013
Lokaliseringsnivå 1	Teknisk areal
<b>RFP Type</b>	Unik
Programmert areal [m²]	1

**Beskrivelse****Funksjonsbeskrivelse (Hensikten med rommet)**

Avsatt areal for sjakt/teknisk areal bak HCWC i 1. etg. Areal er ikke er programmert, men vises i planskisse. Se kravspesifikasjon for mer informasjon.

**SPESIELLE KRAV TIL DETTE ROMMET (TE SKAL MEDTA), I TILLEGG TIL KRAVSPESIFIKASJONEN:**

- God tilkomst for inspeksjon for drift.
- Panelovn
- LED belysning iht. gjeldende krav.

Romnavn	Kompressor-rom
Romfunksjonsnummer	06.015
Lokaliseringsnivå 1	Teknisk areal
<b>RFP Type</b>	Unik
Programmert areal [m²]	2,4

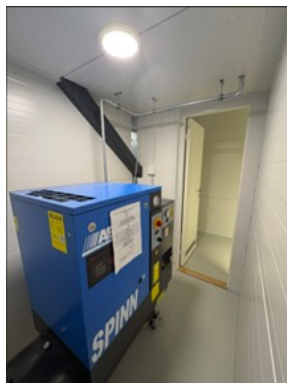
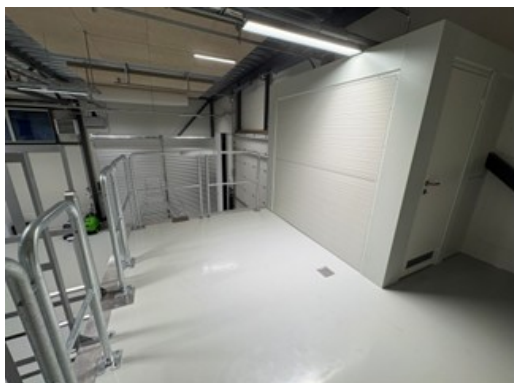
### Beskrivelse

#### Funksjonsbeskrivelse (Hensikten med rommet)

Avsatt areal til et innebygget kompressor-rom for Tolletatens kompressor (brukerutstyr) oppå lagertak. Areal er ikke er programmert, men vises i planskisse. Se kravspesifikasjon for mer informasjon.

#### SPESIELLE KRAV TIL DETTE ROMMET (TE SKAL MEDTA), I TILLEGG TIL KRAVSPESIFIKASJONEN:

LED belysning iht. gjeldende krav. Sensorstyrt  
Strømuttak for kompressor.



*Illustrativt eksempel fra Polmak, Toll (ikke teknisk eller bindende)*

### Varme, ventilasjon, kjøling

#### Varme og kjøling

Temperatur sommer	<input checked="" type="checkbox"/>	<b>Min. dag</b> 16	<b>Max. dag</b> 26	Temperatur vinter	<input checked="" type="checkbox"/>	<b>Min. natt</b> 16	<b>Min. dag</b> 16
-------------------	-------------------------------------	--------------------	--------------------	-------------------	-------------------------------------	---------------------	--------------------